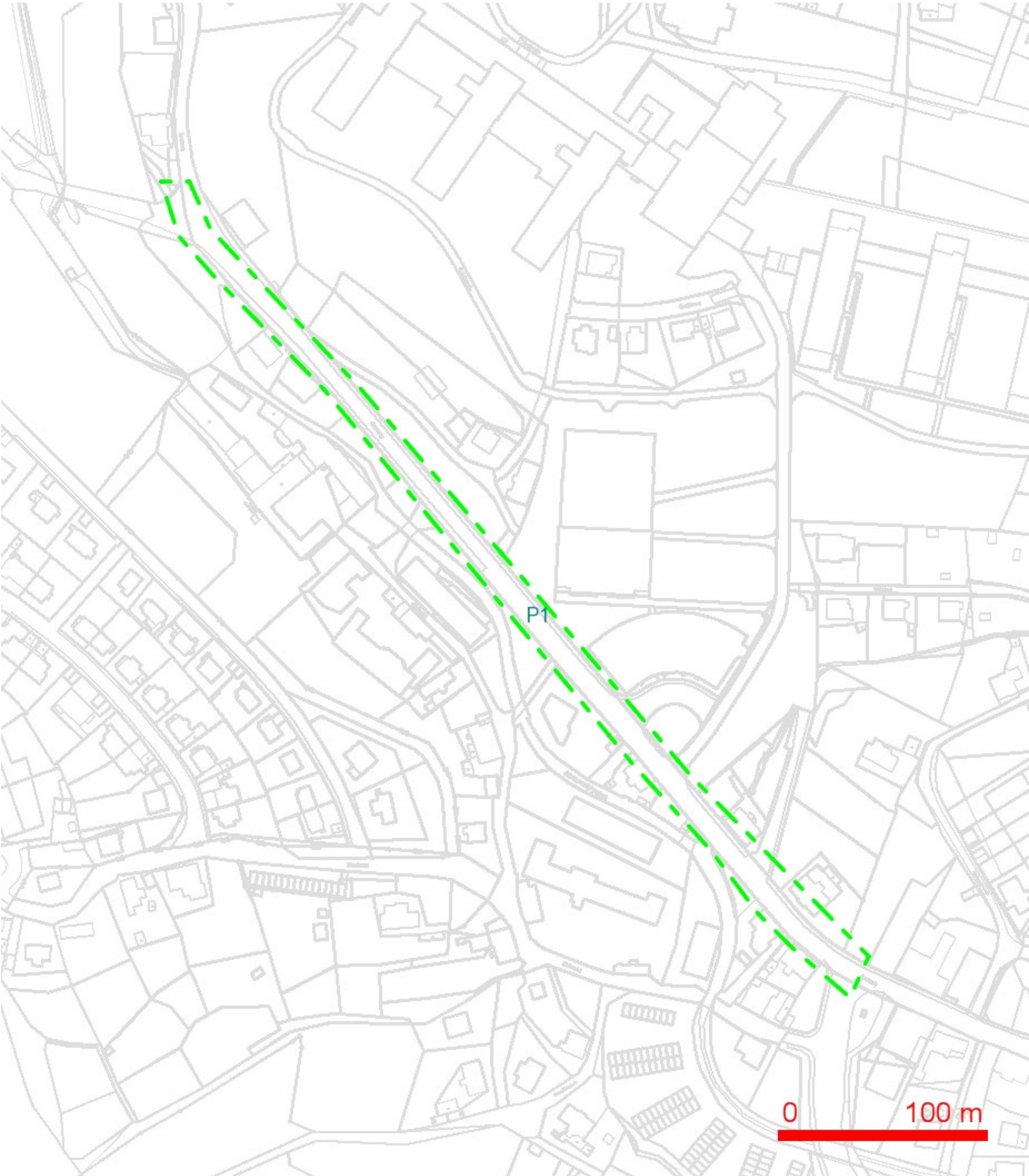


SITUAČNÍ VÝKRES - ZÁJMOVÉ ÚZEMÍ

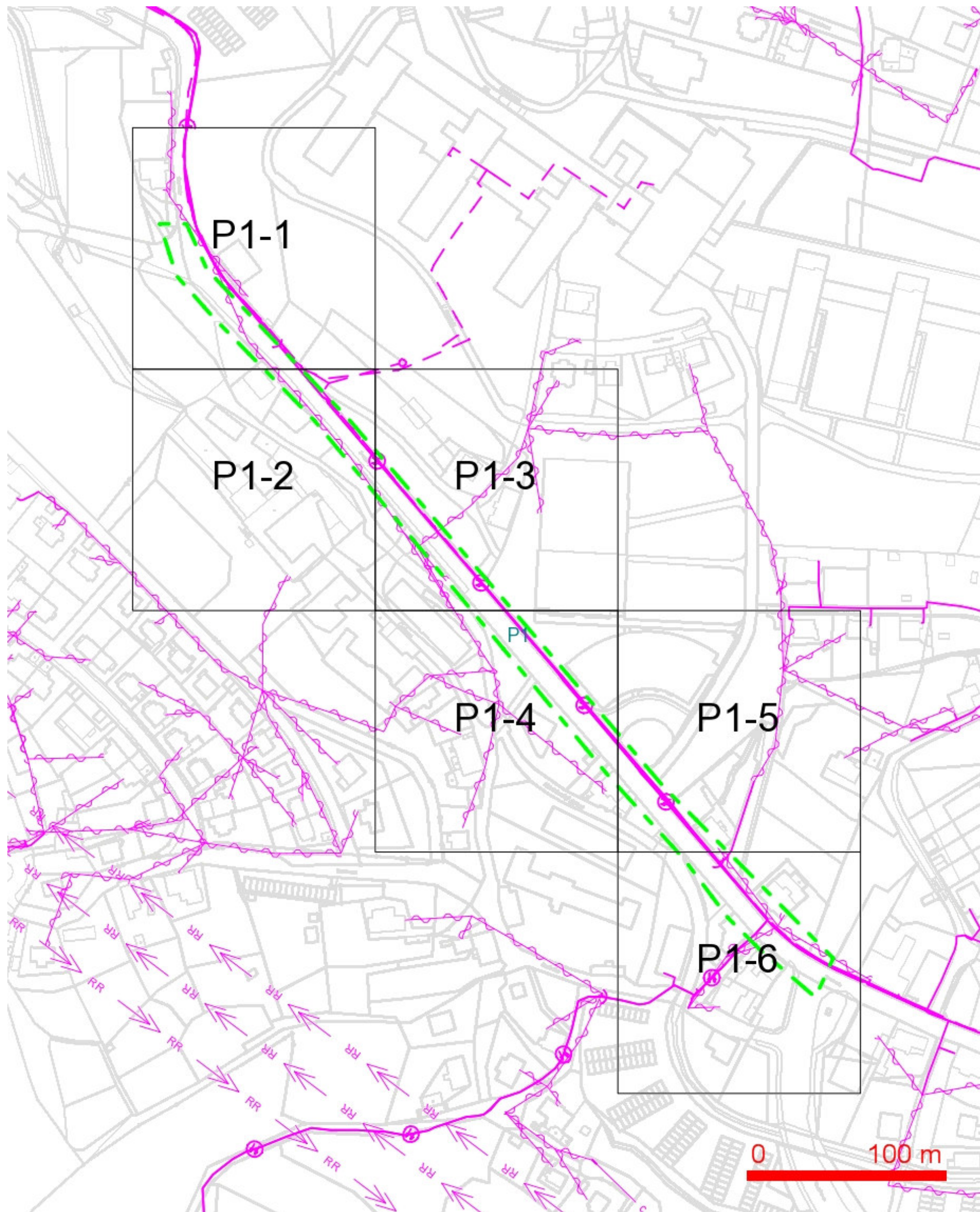


LEGENDA:  
 --- ..hranice zájmového území k vyjádření

*hust*  
 O2 Czech Republic a.s.  
 Za Brumlovkou 266/2  
 140 22 Praha 4  
 DIČ: CZ60193336  
 IČ: 60193336



## SITUAČNÍ VÝKRES - POLYGON 1



## LEGENDA:

- |  |  |
|--|--|
| — ..hranice zájmového území k vyjádření  | — ..nezaměřený průběh optického kabelu, HDPE trubky nebo souběh optického a metalického kabelu |
| — ..nn přípojka, území s nn přípojkou O2   | RR —> — ..radiové sítě, ochranné pásmo radiové sítě  |
| — ..zaměřený průběh metalického kabelu   | — ..nadzemní sítě  |
| — ..zaměřený průběh optického kabelu, HDPE trubky nebo souběh optického a metalického kabelu | — ..kolektor, kabelovod  |
| — ..nezaměřený průběh metalického kabelu   | — ..neprovázané sítě   |
| — ..nadzemní sítě cizí   | — ..podzemní sítě cizí   |



**LEGENDA:**

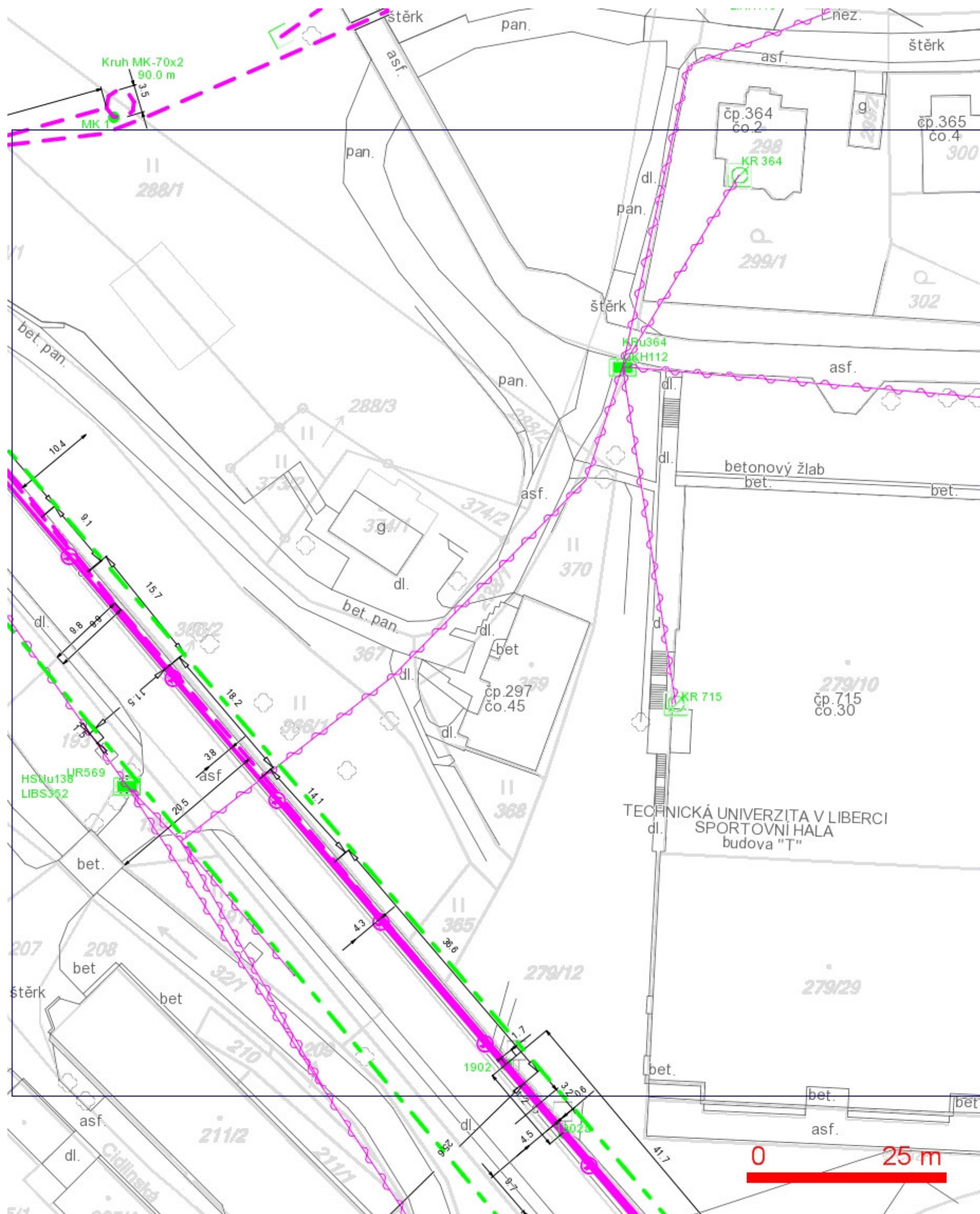
	..hranice zájmového území k vyjádření		..nezaměřený průběh optického kabelu, HDPE
	..nn přípojka, území s nn přípojkou O2		trubky nebo souběh optického a metalického kabelu
	..zaměřený průběh metalického kabelu		..radiové sítě, ochranné pásmo radiové sítě
	..zaměřený průběh optického kabelu, HDPE trubky nebo souběh optického a metalického kabelu		..nadzemní sítě
	..nezaměřený průběh metalického kabelu		= = = ..kolektor, kabelovod
	..nadzemní sítě cizí		

**LEGENDA:**

	..hranice zájmového území k vyjádření		..nezaměřený průběh optického kabelu, HDPE
	..nn přípojka, území s nn přípojkou O2		trubky nebo souběh optického a metalického kabelu
	..zaměřený průběh metalického kabelu		..radiové sítě, ochranné pásmo radiové sítě
	..zaměřený průběh optického kabelu, HDPE trubky nebo souběh optického a metalického kabelu		..nadzemní sítě
	..nezaměřený průběh metalického kabelu		..neprovozované sítě
	..nadzemní sítě cizí		..podzemní sítě cizí
			..kolektor, kabelovod



## SITUAČNÍ VÝKRES - POLYGON 1, list kladu P1-3



## LEGENDA:

- |  |  |
|--|--|
| — ..hranice zájmového území k vyjádření  | — ..nezaměřený průběh optického kabelu, HDPE trubky nebo souběh optického a metalického kabelu |
| — ..nn přípojka, území s nn přípojkou O2   | RR — ..radiové sítě, ochranné pásmo radiové sítě   |
| — ..zaměřený průběh metalického kabelu   | — ..nadmerná síť   |
| — ..zaměřený průběh optického kabelu, HDPE trubky nebo souběh optického a metalického kabelu | — ..neprovázané sítě   |
| — ..nezaměřený průběh metalického kabelu   | — ..podzemní síť cizí  |
| — ..nadmerná síť cizí  | — ..kolektor, kabelovod  |



**LEGENDA:**

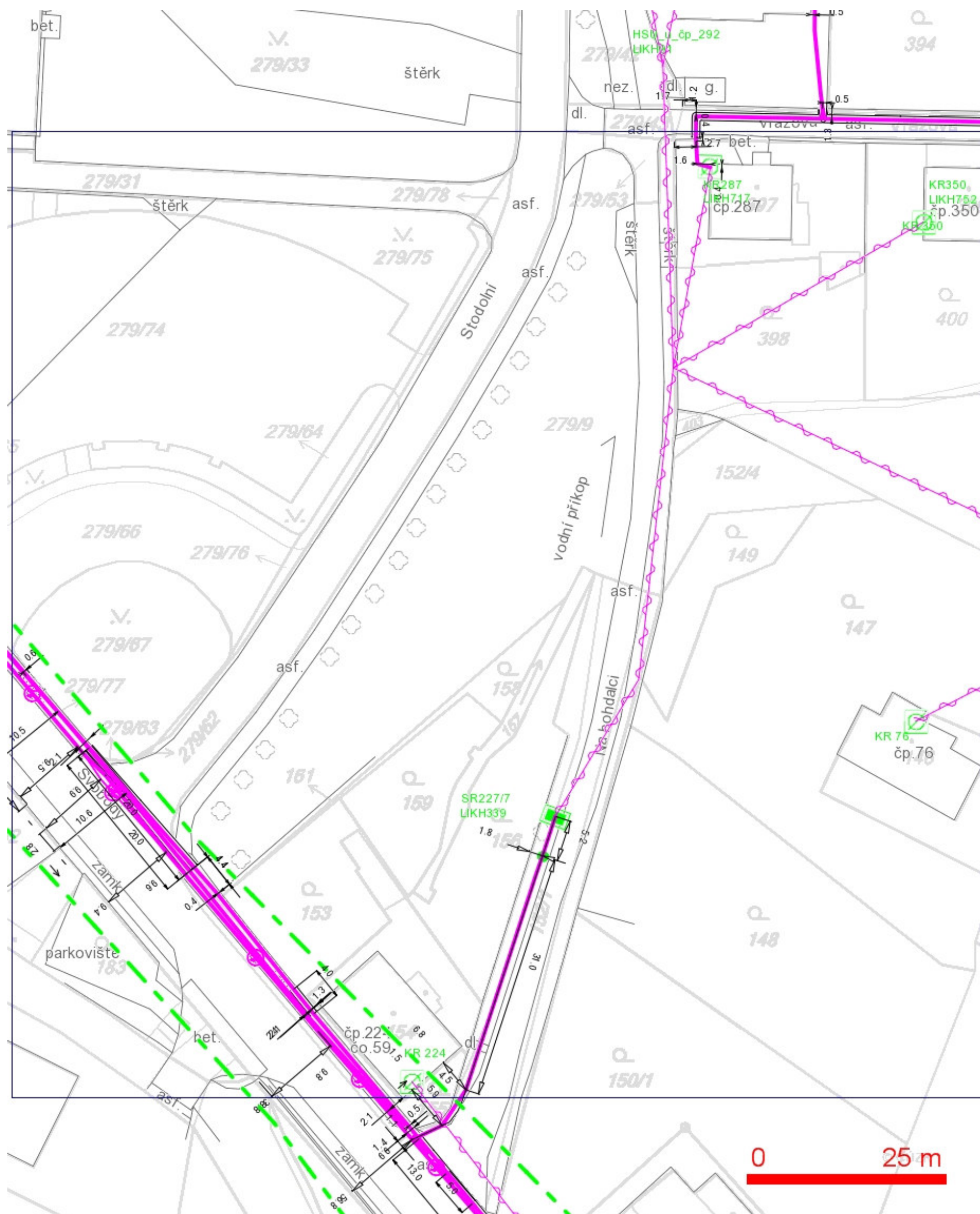
	..hranice zájmového území k vyjádření		..nezaměřený průběh optického kabelu, HDPE
	..nn přípojka, území s nn přípojkou O2		trubky nebo souběh optického a metalického kabelu
	..zaměřený průběh metalického kabelu		..zaměřený průběh optického kabelu, HDPE trubky
	..zaměřený průběh optického kabelu, HDPE trubky		nebo souběh optického a metalického kabelu
	..nezaměřený průběh metalického kabelu		..neprovozované síť
	..nazemní síť cizí		..podzemní síť cizí

	..nezaměřený průběh optického kabelu, HDPE		..radiové síť, ochranné pásmo radiové sítě
	trubky nebo souběh optického a metalického kabelu		..nadzemní síť
	..nazemní síť		== = ..kolektor, kabelovod
	..neprovozované síť		
	..podzemní síť cizí		



## SITUAČNÍ VÝKRES - POLYGON 1, list kladu P1-5

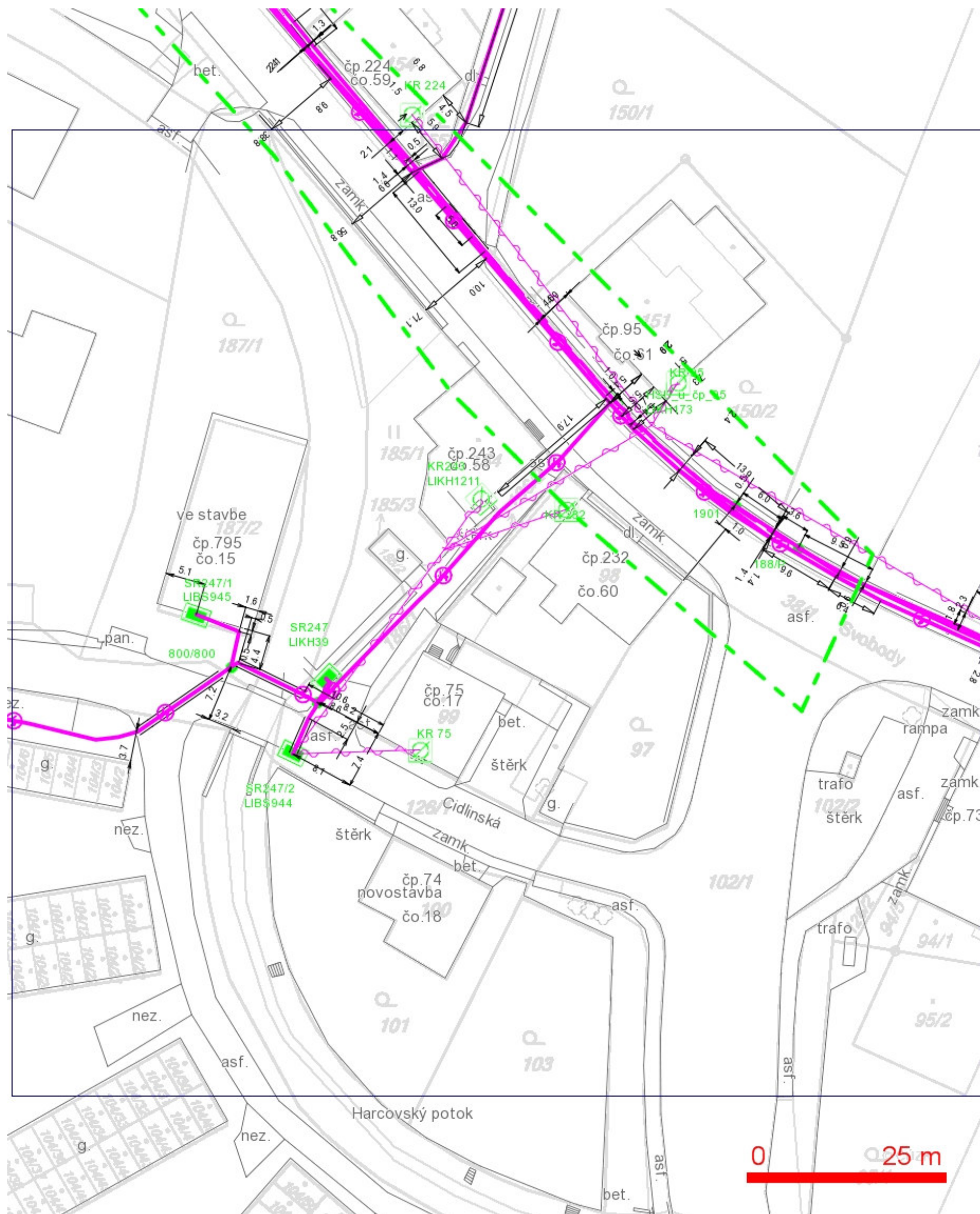


## LEGENDA:

- |  |  |
|--|--|
| — ..hranice zájmového území k vyjádření  | — ..nezaměřený průběh optického kabelu, HDPE trubky nebo souběh optického a metalického kabelu |
| — ..nn přípojka, území s nn přípojkou O2   | RR — ..radiové sítě, ochranné pásmo radiové sítě   |
| — ..zaměřený průběh metalického kabelu   | — ..nadmerní sítě  |
| — ..zaměřený průběh optického kabelu, HDPE trubky nebo souběh optického a metalického kabelu | — ..neprovozované sítě   |
| — ..nezaměřený průběh metalického kabelu   | — ..podzemní sítě cizí   |
| — ..nadmerní sítě cizí   |  |



## SITUAČNÍ VÝKRES - POLYGON 1, list kladu P1-6



## LEGENDA:

- |  |  |
|--|--|
| — ..hranice zájmového území k vyjádření  | — ..nezaměřený průběh optického kabelu, HDPE trubky nebo souběh optického a metalického kabelu |
| — ..nn přípojka, území s nn přípojkou O2   | RR → ..radiové sítě, ochranné pásmo radiové sítě   |
| — ..zaměřený průběh metalického kabelu   | — ..nadzemní sítě  |
| — ..zaměřený průběh optického kabelu, HDPE trubky nebo souběh optického a metalického kabelu | — ..neprovozované sítě   |
| — ..nezaměřený průběh metalického kabelu   | — ..podzemní sítě cizí   |
| — ..nadzemní sítě cizí   | — ..kolektor, kabelovod  |